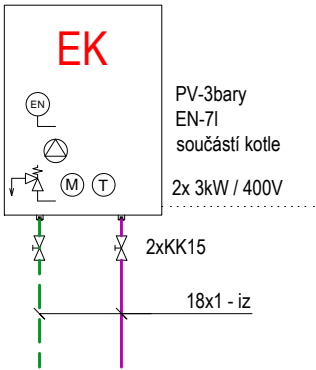


SCHÉMA ZAPOJENÍ  
ELEKTORKOTLE



LEGENDA POTRUBÍ

- PŘÍVOD TOPNÁ VODA
- VRAT TOPNÁ VODA
- SPIRO POTRUBÍ
- SPÁDOVAT SMĚREM DO PRŮDUCHU

POZNÁMKY

- UT**
- ROZVOD PROVÉST Z CU POTRUBÍ, SPOJOVANÉHO PÁJENÍM.
  - POTRUBÍ VEDENÉ VE ZDI OPATŘIT NÁVLEKOVOU TEPELNOU IZOLACÍ TL.13 mm.

- EK**
- ELEKTROKOTEL 1 - 6 kW
- TYP22VK-600/700 TH , HŠR (937W)
- DESKOVÉ OTOPNÉ TĚLESO SE SPODNÍM PŘIPOJENÍM  
ODSTÍN BILÁ; TYP - VÝŠKA / DÉLKA  
S INTEGROVANÝM TERMOSTATICKÝM VENTILEM  
- připojení rohovým H - šroubením  
- termostatická hlavice
- 600/1500 HM+TH
- KOMBINOVANÉ VYTÁPĚNÍ TRUBKOVÝM OTOPNÝM TĚLESEM SE STŘEDOVÝM PŘIPOJENÍM  
ODSTÍN BILÁ; TYP - ŠÍŘKA / VÝŠKA;  
- připojení na teplovodní systém rohovou armaturou  
- elektrické topné těleso 400 W / 230 V přes regulátor teploty

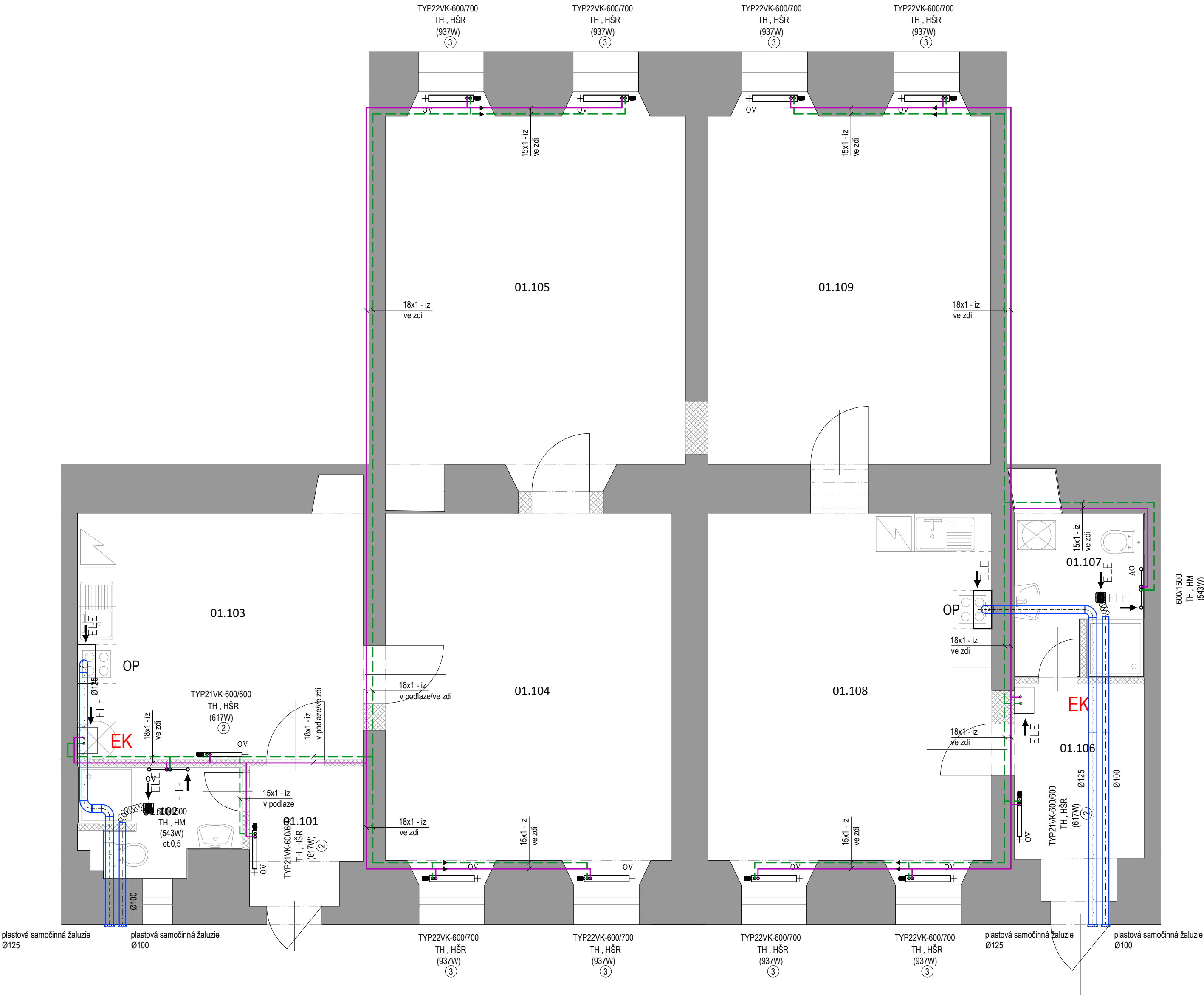
- VZT**
- ODSAVAČ PAR NAPOJIT NEREZOVOU FLEXO HADICÍ NA TMELENÉ SPIRO POTRUBÍ VEDENÉ POD STROPEM.

- NUCENÉ VĚTRÁNÍ V KOUPELNÁCH MALÝM RADIÁLNÍM VENTILÁTOREM (VESTAVNÝM) Ø 100 V PROVEDENÍ SE ZPĚTNOU Klapkou, ČASOVÝM DOBĚHEM A KULIČKOVÝMI LOŽISKY;PRŮTOK VZDUCHU 100 m3/h / dp 25 Pa / 230 V / 25 W.

- NA WC AXIÁLNÍM VENTILÁTOREM Ø 100 V PROVEDENÍ SE ZPĚTNOU Klapkou, ČASOVÝM DOBĚHEM A KULIČKOVÝMI LOŽISKY;PRŮTOK VZDUCHU 50 m3/h / dp 25 Pa / 230 V / 8 W.

- NA FASÁDĚ UKONČIT POTRUBÍ PLASTOVOU SAMOČINNOU ŽALUZIÍ V BÍLÉ BARVĚ. PŘEKRYTÍ POTRUBÍ SDK KONSTRUKCÍ - ŘEŠÍ STAVBA.

- OP**
- VESTAVNÝ NEREZOVÝ ODSAVAČ PAR šířka 60 cm
- 3 rychlosti výkonu, max výkon 336 m3/h
  - 2x halogenové osvětlení 40 W
  - vč. kovových filtrů
  - zpětná klapka
  - možnost recirkulace
  - horní odtah 120 mm, připojení 230V



LEGENDA MÍSTNOSTÍ

	MÍSTNOST	NÁZEV	PLOCHA (m2)	PODLAHA	ÚPRAVA STĚN	STROP	sv.výška
byt č.3	01.101	VSTUP	3,5	KER.DLAŽBA	P2	OMÍTKA	SDK PODHLED 2800
	01.102	KOUPELNA	4,0	KER.DLAŽBA	P3	K. OBKLAD 2100mm	SDK PODHLED 2800
	01.103	KUCHYNĚ	17,8	KER.DLAŽBA	P2	OMÍTKA	OMÍTKA 3450
	01.104	POKOJ	27,5	PARKETY	P4	OMÍTKA	OMÍTKA 3450
	01.105	POKOJ	25,1	PARKETY	P4	OMÍTKA	OMÍTKA 3450
byt č.2	01.106	VSTUP	6,3	KER.DLAŽBA	P2	OMÍTKA	SDK PODHLED 2800
	01.107	KOUPELNA	5,7	KER.DLAŽBA	P3	K. OBKLAD 2100mm	SDK PODHLED 2800
	01.108	KUCHYNĚ	24,8	PARKETY	P4	OMÍTKA	OMÍTKA 3450
	01.109	POKOJ	23,8	PARKETY	P4	OMÍTKA	OMÍTKA 3450

Stavební úpravy bytu  
Brno - Střed  
Příční 24, byt č.2, č.3

Brno - Střed, Příční 24, byt č. 2, č.3

pasport stavby

profese ZTI, UT, VZT

stavební objekt SO 01

PŮDORYS UT, VZT

navržený stav

výkres č.: 03

měřítko 1:50

datum 30.11.2015

autorizační razítko, podpis

VIKTORIN  
architecture studio

VeVelkém.cz s.r.o.

Ing. arch. Jan Viktorin

Zábrdovická 15/16a

info@janviktorin.cz

IČ:28357647

tel: 724 032 386

614 00 Brno

www.janviktorin.cz